

手稲本町1・3地区第一種市街地再開発事業(個人施行)の概要

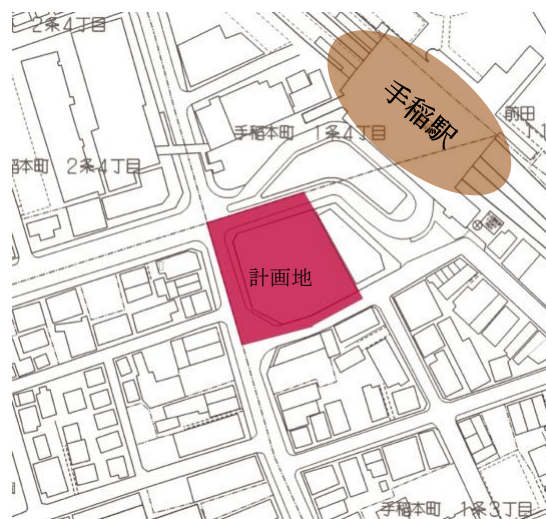
目的

手稲本町1・3地区第一種市街地再開発事業の施行地区は、JR手稲駅南口正面の街区の一角にあり、手稲の玄関口として、また、市民生活の拠点として重要な位置にあります。このため、土地の合理的かつ健全な土地利用と都市機能の更新を図る必要がありましたが、平成3年以降、地権者による再開発事業実施に向けた検討にもかかわらず、実現に至ることはありませんでした。その結果、手稲本町1・3地区は、いわゆる低未利用地が多数存在しており、その有効活用が喫緊の課題ともなっており、一刻も早い整備が期待されています。

したがって、手稲本町1・3地区市街地再開発準備会の地権者を構成員とした法人(平成24年9月設立予定)を本再開発事業の「代表施行者」とし、共同で担い手となることのできる民間事業者を「共同施行者」として選定し、二者共同で手稲駅前にふさわしい魅力ある地区整備の実現を図ることとします。

計画概要

■位置図

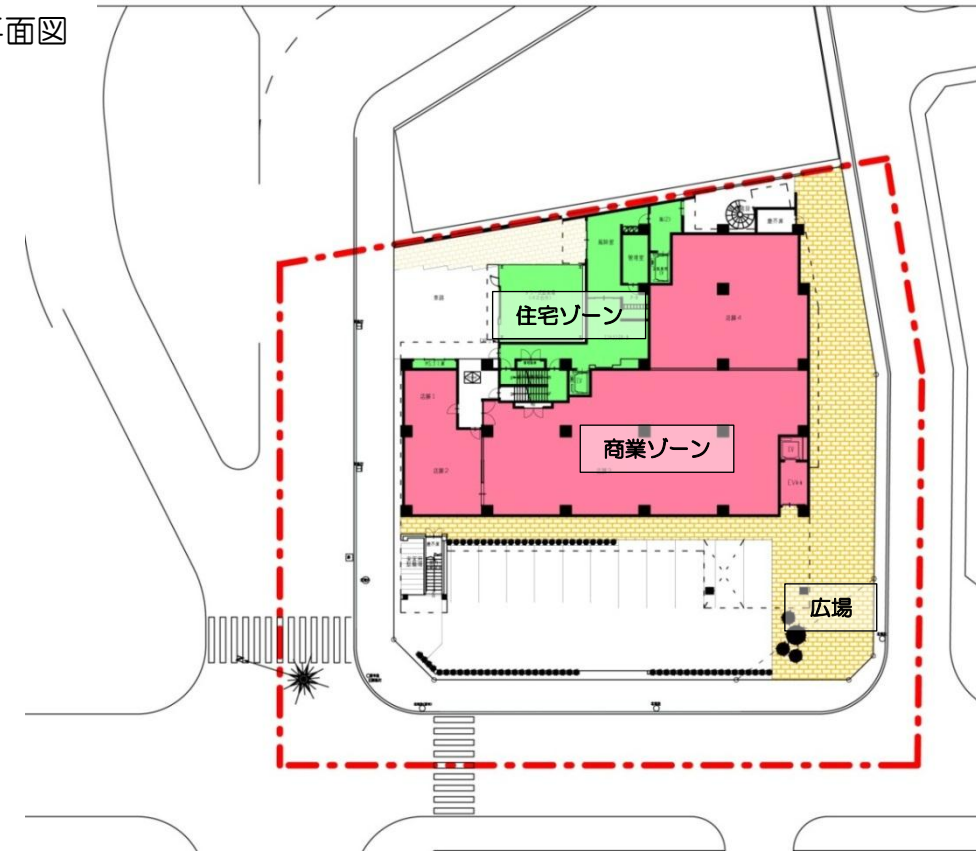


■開発コンセプト

自然と共生し、地域交流拠点となるまちづくり

計画地である「駅前」は、人と人が日々行きかう場所。そして手稲区は、シンボルマークにも、木々の緑が使われているように、豊かな自然と共生するまち。近年、様々な議論や取組が進む、地域環境へも配慮しつつ、自然への回帰、そして何よりもすべての人に優しく、かつ、いきいきとした伸びやかな毎日を約束する、人々の心のふれあい、交流と緑あふれる暮らしが共存するまち、生活空間を目指します。

■配置・平面図



■施設概要

地区面積:	2,717.47㎡
構造:	RC造
規模:	地下1階・地上14階建
敷地面積:	1,732.86㎡
住宅数:	55戸

施設名	面積
共同住宅	5,748.97㎡
商業・医療施設	2,223.14㎡
駐車・駐輪	766.67㎡
合計	8,738.78㎡

■総事業費 約18億円

■事業スケジュール(予定)

- 平成24年11月 個人施行事業認可
- 平成25年度 権利変換計画認可
工事着手
- 平成26年度 工事完了
- 平成27年度 事業終了認可

■断面図

